

TB

中华人民共和国铁道行业标准

TB/T 2490—94

扣件荷载参数测试方法

1994—08—01 发布

1995—04—01 实施

中华人民共和国铁道部 发布

扣件螺栓轴向力测试

1 主题内容与适用范围

本标准规定了扣件螺栓动态轴向力(以下简称轴向力)现场测试的方法。

本标准适用于螺母紧固的混凝土枕锚固螺栓、分开式扣件轨卡螺栓轴向力的测试。

2 试验方法原理概要

通过测定特制测试元件工作状态下的轴向应变,根据标定得出扣件螺栓承受的轴向力。

3 测试元件与测试设备

3.1 测试元件

测试元件由受拉元件及杯状垫圈组成。

受拉元件如图 1 所示,下部带有与螺栓螺母相同的螺纹,中部为一圆管,上部为作支承用的圆形台和为紧固受拉元件用的无螺纹螺母,在圆管内壁的圆形台与下部螺纹之间径向对称地粘贴 4 个应变片。

杯状垫圈如图 2 所示

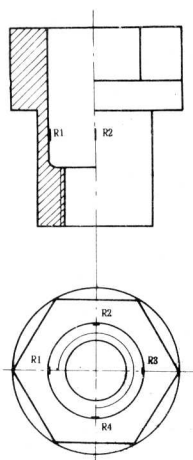


图 1 受拉元件

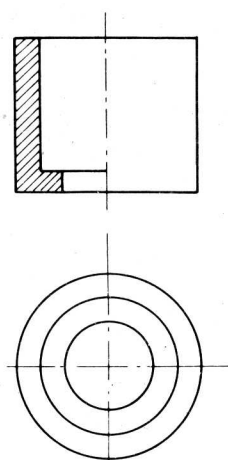


图 2 杯状垫圈